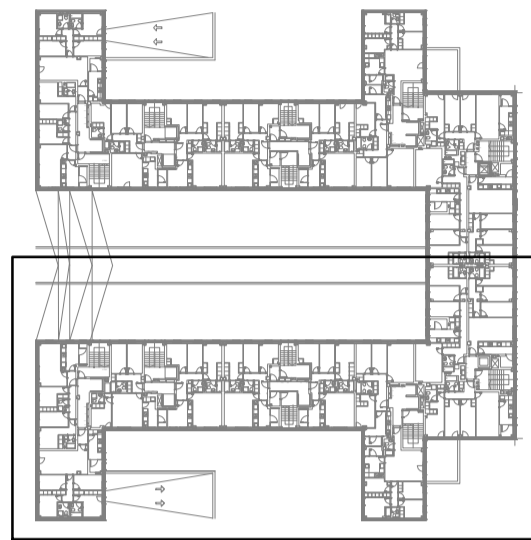
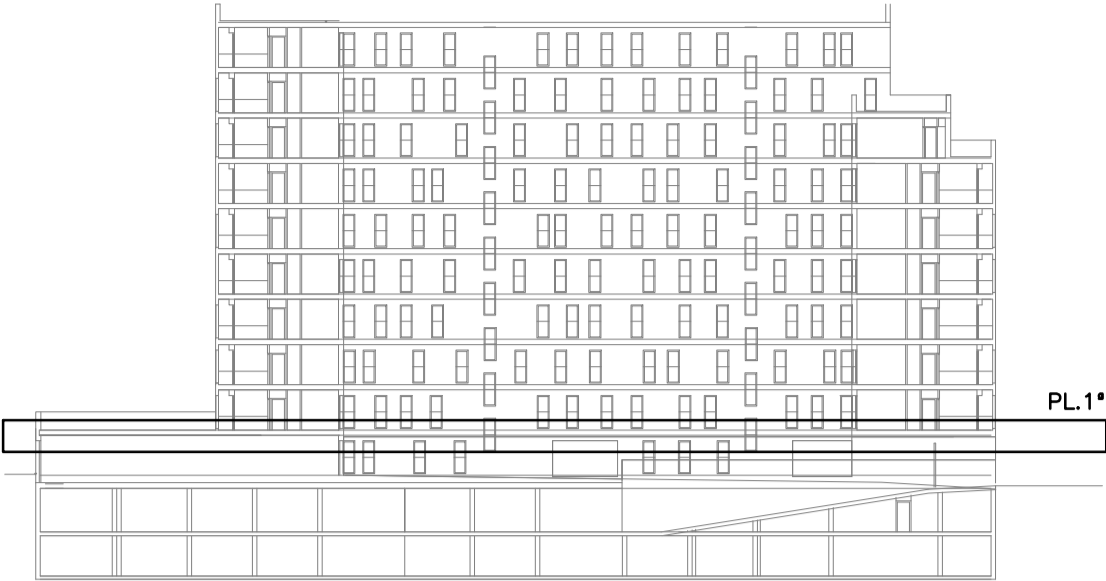
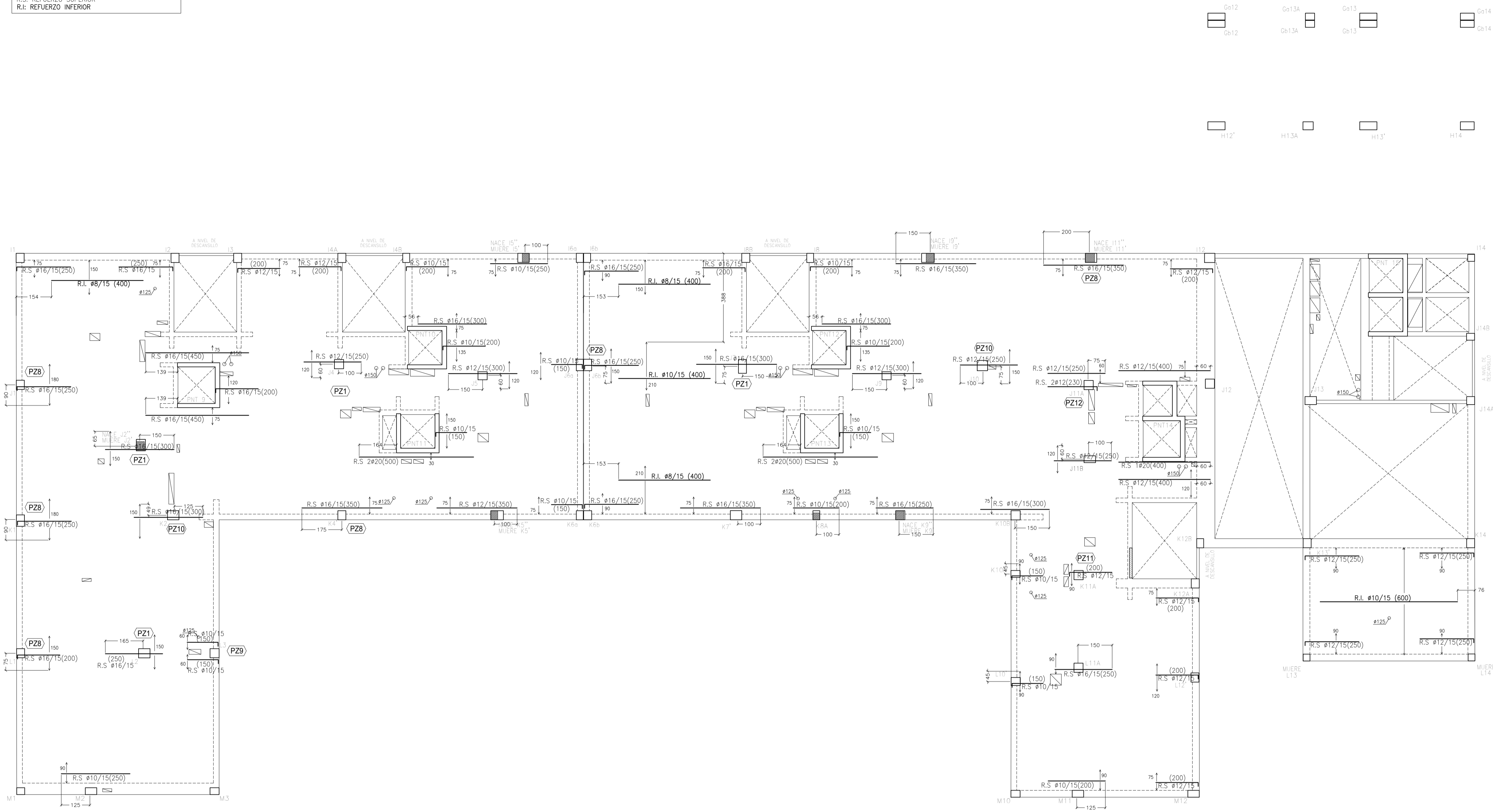


PLANTA PRIMERA, ARMADO DE REFUERZO LONGITUDINAL Y PUNZONAMIENTO DE LOSAS PORTALES 6 a 10 (E:1/100)

ARMADO BASE LOSAS VER EN PLANTAS ESTRUCTURA  
R.S: REFUERZO SUPERIOR  
R.I: REFUERZO INFERIOR



DETALLE: CRITERIO DE COLOCACIÓN ARMADO:

1.- COLOCAR ARMADURA BASE INFERIOR DE LOSA Y ARMADURA INFERIOR DE REFUERZO:



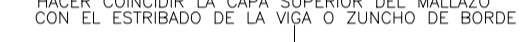
NO COLOCAR LOS REDONDOS QUE COINCIDAN CON VIGAS O ZUNCHOS DE BORDE PARA EVITAR QUE LOS ESTIBOS MONTEEN SOBRE DICHOS REDONDOS  
(NOTA: HACER COINCIDIR EL ARMADO DE REFUERZO LONGITUDINAL INFERIOR EN LA MISMA CAPA QUE EL MALLAZO BASE LONGITUDINAL Y HACER COINCIDIR EL ARMADO DE REFUERZO TRANSVERSAL INFERIOR EN LA MISMA CAPA QUE EL MALLAZO BASE TRANSVERSAL)

2.- COLOCAR ARMADURA DE VIGAS Y ZUNCHOS DE BORDE:



HACER COINCIDIR EL ESTIBADO DE LAS VIGA Y ZUNCHOS DE BORDE CON LA CAPA DE LA ARMADURA INFERIOR DE LA LOSA

3.- COLOCAR ARMADURA BASE SUPERIOR DE LOSAS:



HACER COINCIDIR LA CAPA SUPERIOR DEL MALLAZO CON EL ESTIBADO DE LA VIGA O ZUNCHO DE BORDE



NO COLOCAR LOS REDONDOS EN MALLAZO QUE COINCIDAN CON VIGAS O ZUNCHOS DE BORDE

4.- COLOCAR ARMADURA DE REFUERZO SUPERIOR DE LOSAS:



HACER COINCIDIR EL ARMADO DE REFUERZO LONGITUDINAL EN LA MISMA CAPA QUE EL MALLAZO BASE LONGITUDINAL



HACER COINCIDIR EL ARMADO DE REFUERZO TRANSVERSAL EN LA MISMA CAPA QUE EL MALLAZO BASE TRANSVERSAL

5.- COLOCAR ARMADURA REFUERZO PUNZONAMIENTO (SOLUCIÓN PERROS SOBRE RAILES)

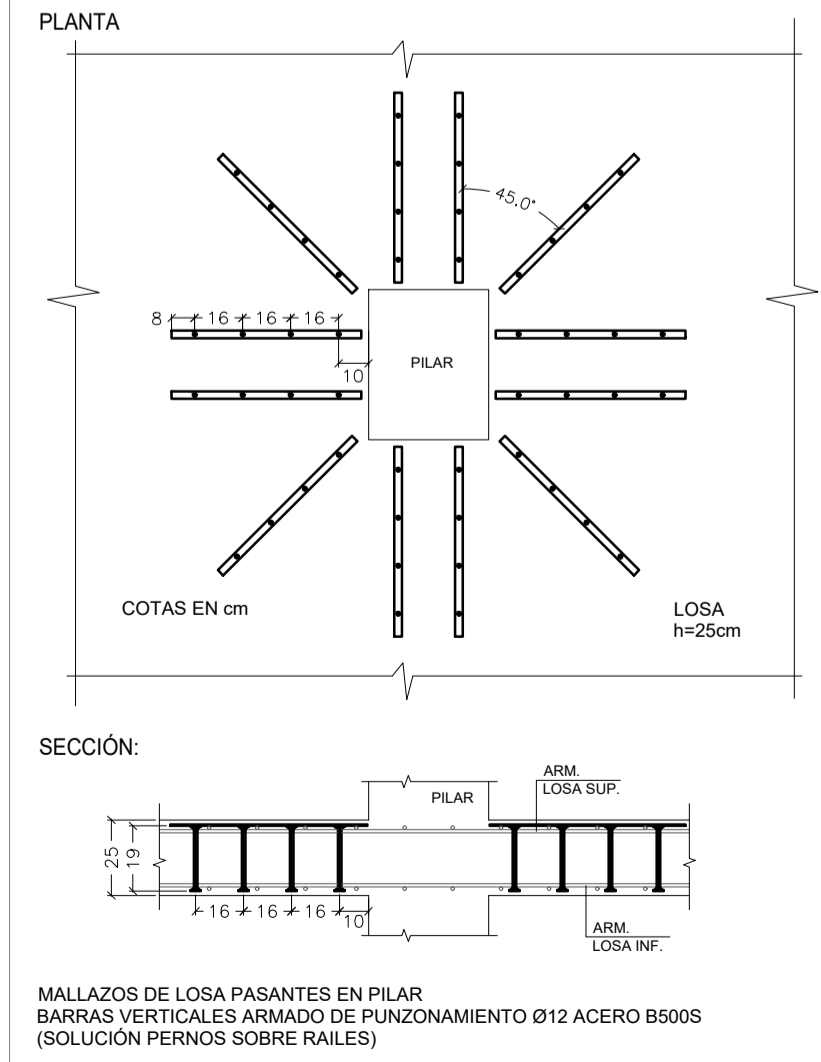
NOTA 1: EN CASO DE EMPLEAR CRUCETAS COMO REFUERZO DE PUNZONAMIENTO SE EJECUTARÁN ANTES DE LA FASE 3 (COLOCAR ARMADURA BASE SUPERIOR DE LOSAS)

NOTA: EL OBJETIVO DE COLOCACIÓN DESCRITO ES QUE NO SE GENEREN MÁS DE 4 CAPAS DE ARMADO EN LA LOSA (2 INFERIORES Y 2 SUPERIORES).

DETALLES ARMADURA DE PUNZONAMIENTO (VER EN PLANTA TIPOLOGÍAS DE REFUERZO EN PILARES):

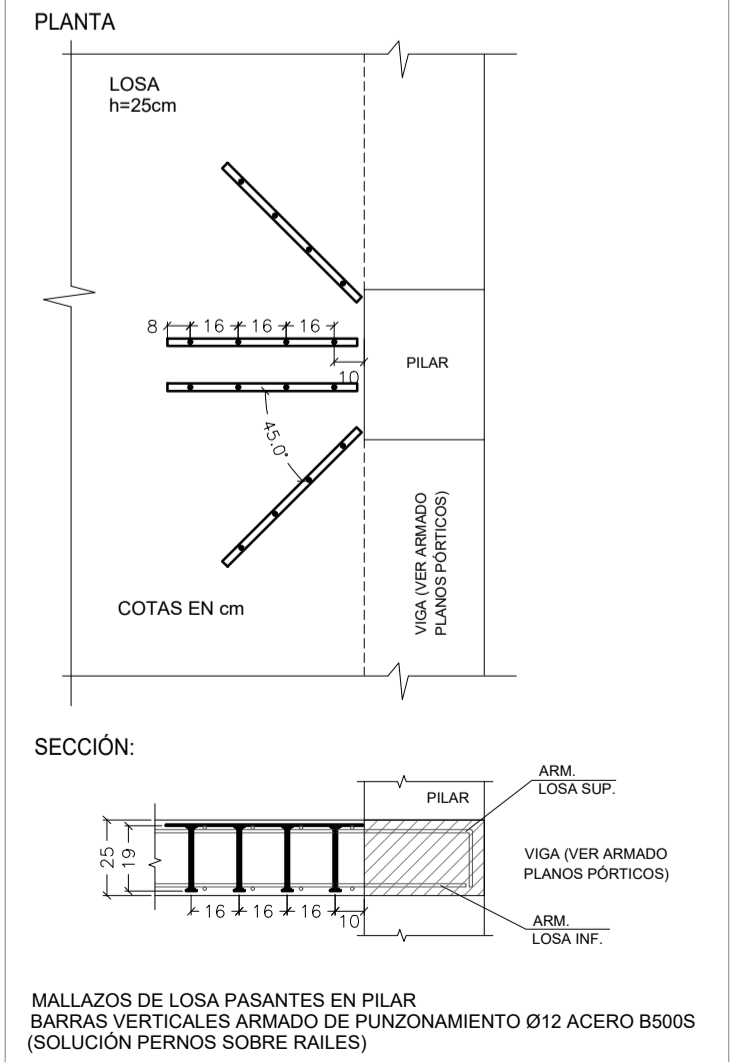
REFUERZO PUNZONAMIENTO TIPO PZ1

E:1/25



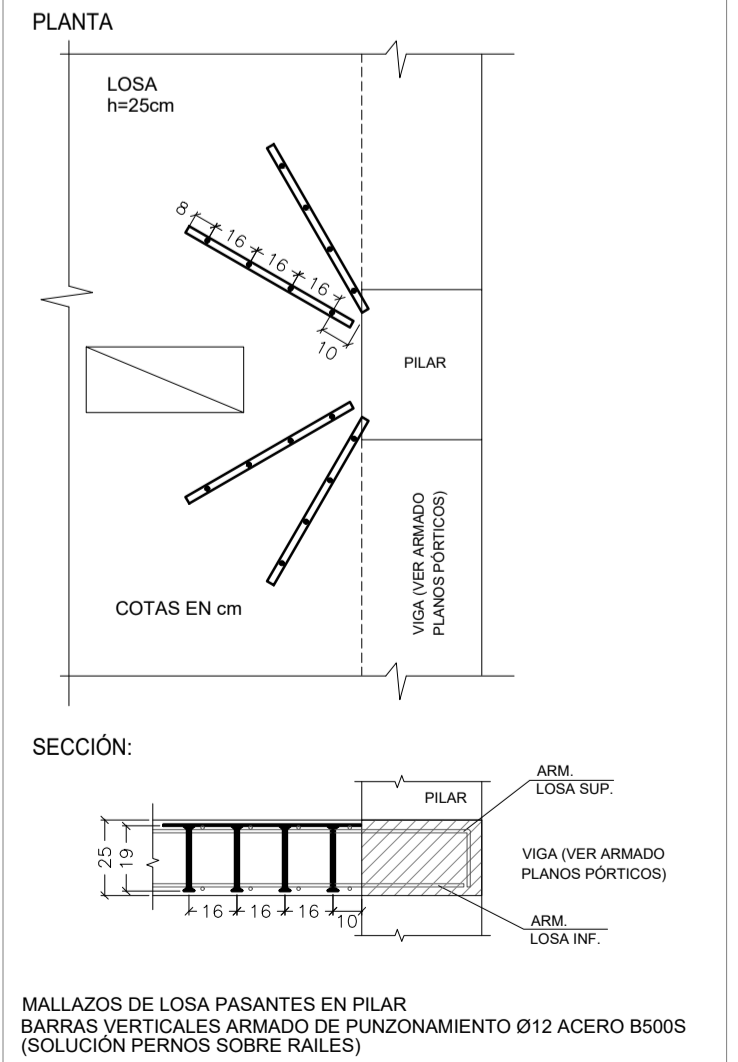
REFUERZO PUNZONAMIENTO TIPO PZ8

E:1/25



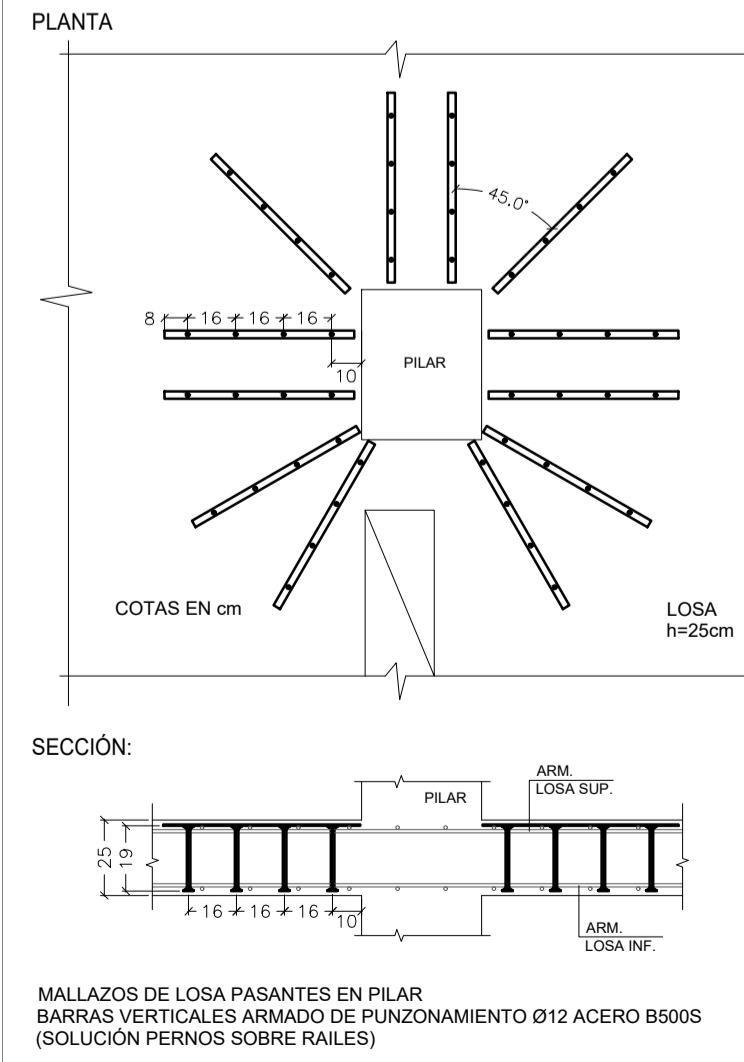
REFUERZO PUNZONAMIENTO TIPO PZ9

E:1/25



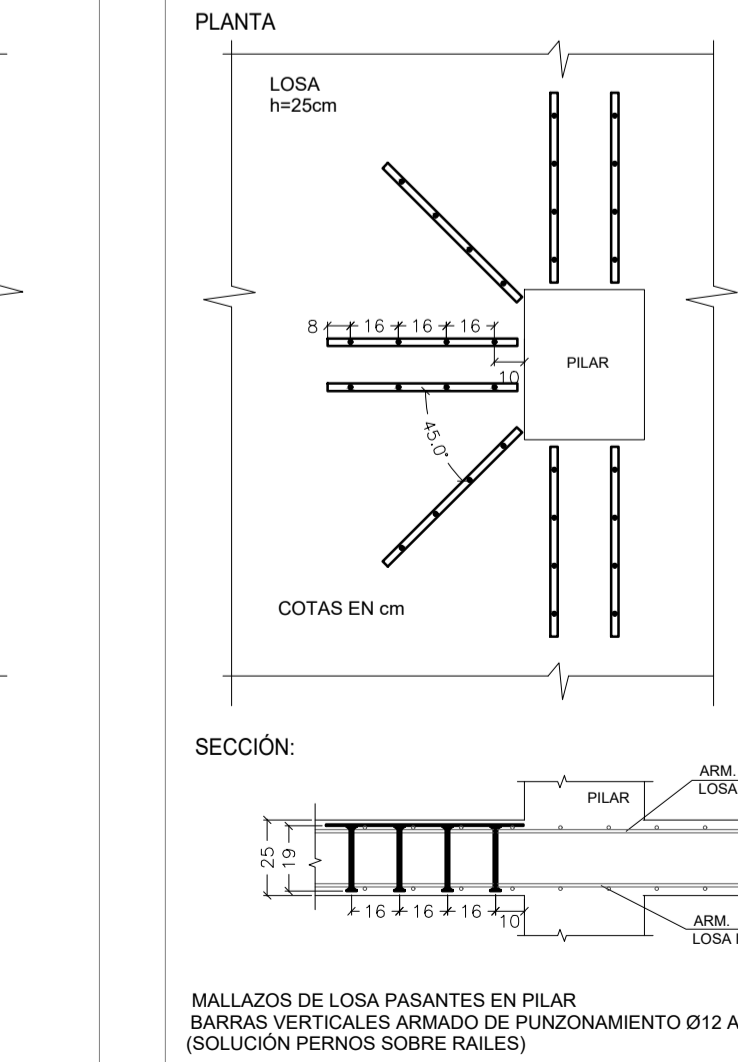
REFUERZO PUNZONAMIENTO TIPO PZ10

E:1/25



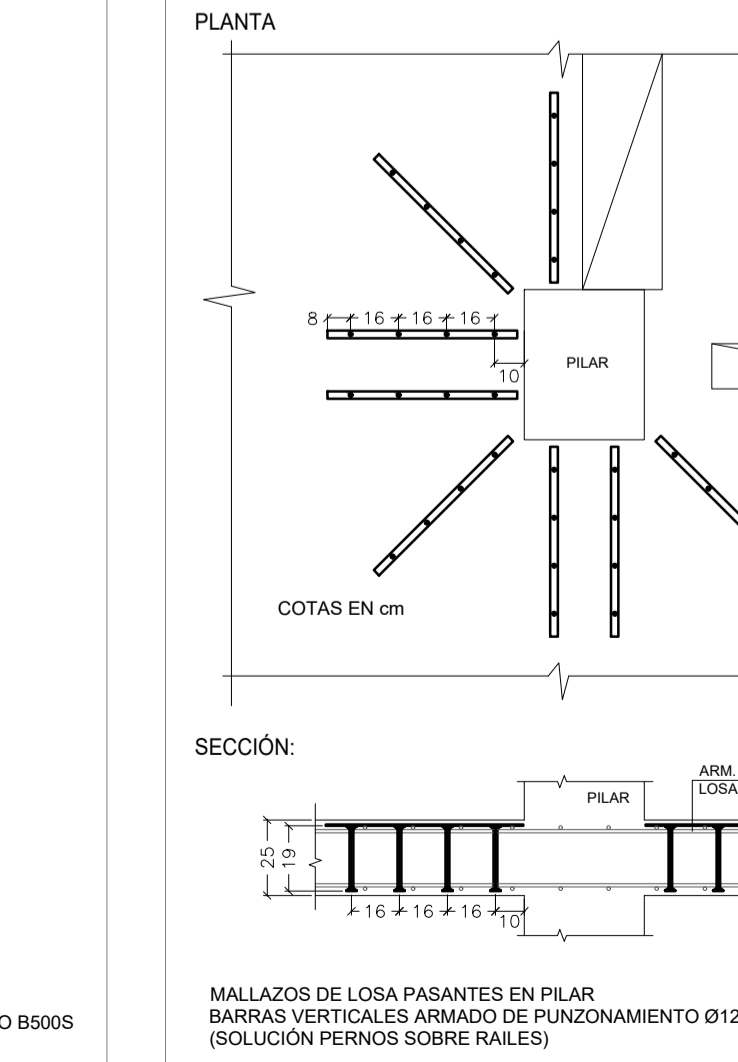
REFUERZO PUNZONAMIENTO TIPO PZ11

E:1/25



REFUERZO PUNZONAMIENTO TIPO PZ12

E:1/25



LOS ARQUITECTOS

SARA VELÁZQUEZ ARIZMENDI

SILVIA MINGARRO CUARTERO

GERMÁN VELÁZQUEZ ARTEAGA

GERMÁN VELÁZQUEZ ARIZMENDI

DANIEL DIEDRICH VALERO

DANIEL DIEDRICH VALERO

DANIEL DIEDRICH VALERO

DANIEL DIEDRICH VALERO

DANIEL DIEDRICH VALERO

DANIEL DIEDRICH VALERO

DANIEL DIEDRICH VALERO

DANIEL DIEDRICH VALERO

DANIEL DIEDRICH VALERO

DANIEL DIEDRICH VALERO

DANIEL DIEDRICH VALERO

DANIEL DIEDRICH VALERO

DANIEL DIEDRICH VALERO

DANIEL DIEDRICH VALERO

DANIEL DIEDRICH VALERO

DANIEL DIEDRICH VALERO

DANIEL DIEDRICH VALERO

DANIEL DIEDRICH VALERO

DANIEL DIEDRICH VALERO

DANIEL DIEDRICH VALERO

DANIEL DIEDRICH VALERO

DANIEL DIEDRICH VALERO

DANIEL DIEDRICH VALERO

DANIEL DIEDRICH VALERO

DANIEL DIEDRICH VALERO

DANIEL DIEDRICH VALERO